



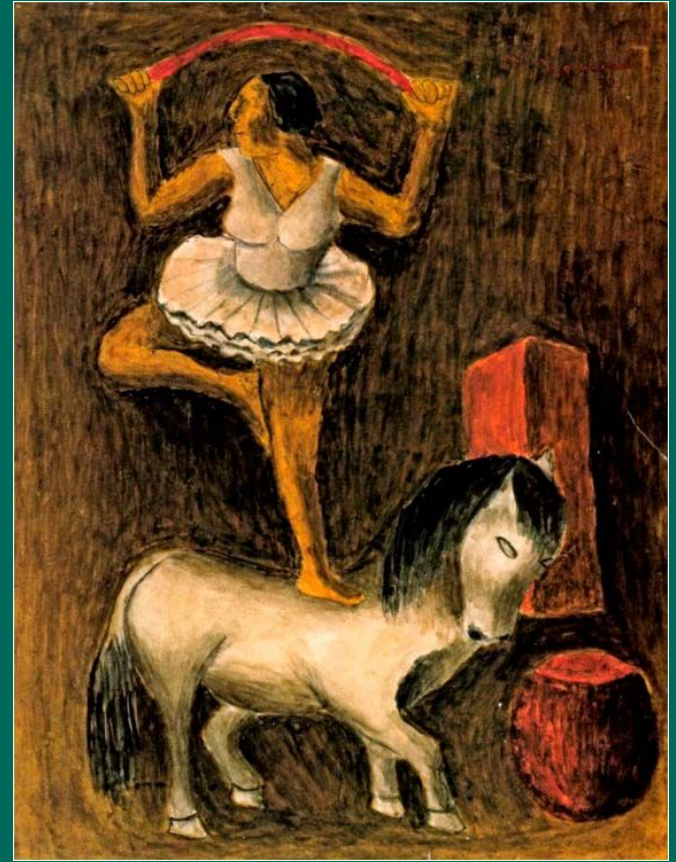
# Maria Izquierdo

---

Palak Yadav

# Amazana Blanca

En esta pintura, hay una mujer encima de un caballo. La mujer es morena y alta, lleva un vestido blanca de bailarina. Ella agarra una bandana roja encima de su caballa. El caballo es blanca y tiene crin negra. Hay un cilindro rojo está a la derecha del caballo. Detrás de la mujer hay una caja roja. La mujer y el caballo están enfrente de las cosas. La pintura es simbólica de la fuerza de las mujeres en la sociedad.



# El domador Leones



En esta pintura, hay un escenario del circo. Hay cuatro leones y un hombre que es el maestro en disposición diamante. Un león está encima del paso y otro león está a la izquierda y encima un paso. El tercer león está detrás de la puerta de la jaula. El hombre está entre dos leones y lleva ropa azul y tapa. Él tiene una silla en la mano izquierda. Un barril rojo está entre un león y un poste de luz.

# SIN TÍTULO (ESCENA DRAMÁTICA)

En esta pintura, hay un escenario trágico y hay tres mujeres morenas, dos manzanas, y tres lápidas. La mujer está a la izquierda del ataúd que lleva vestido blanco. La mujer en ropa roja está al lado del banco. La manzana está encima del banco. El árbol está detrás del banco y a la derecha la lápida. Hay una puerta a la izquierda de la mujer que lleva vestido negro.

